

Gemeindezentrum Salem



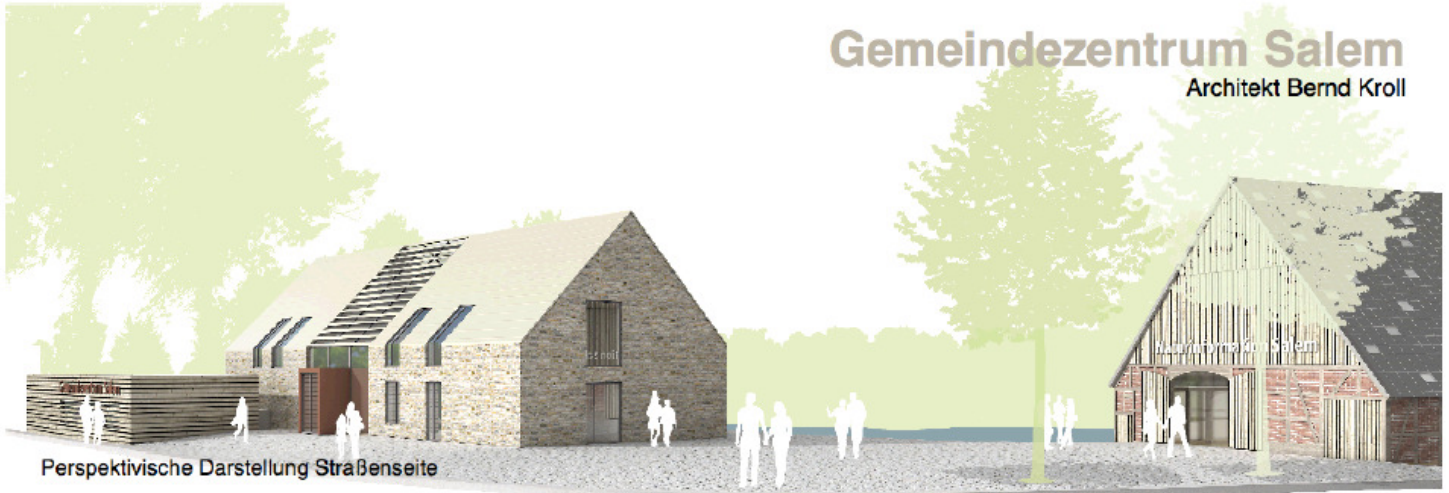
Ansicht von der Straßenseite



Ansicht von der Seeseite

Gemeindezentrum Salem

Architekt Bernd Kroll



Perspektivische Darstellung Straßenseite

Gemeindezentrum Salem

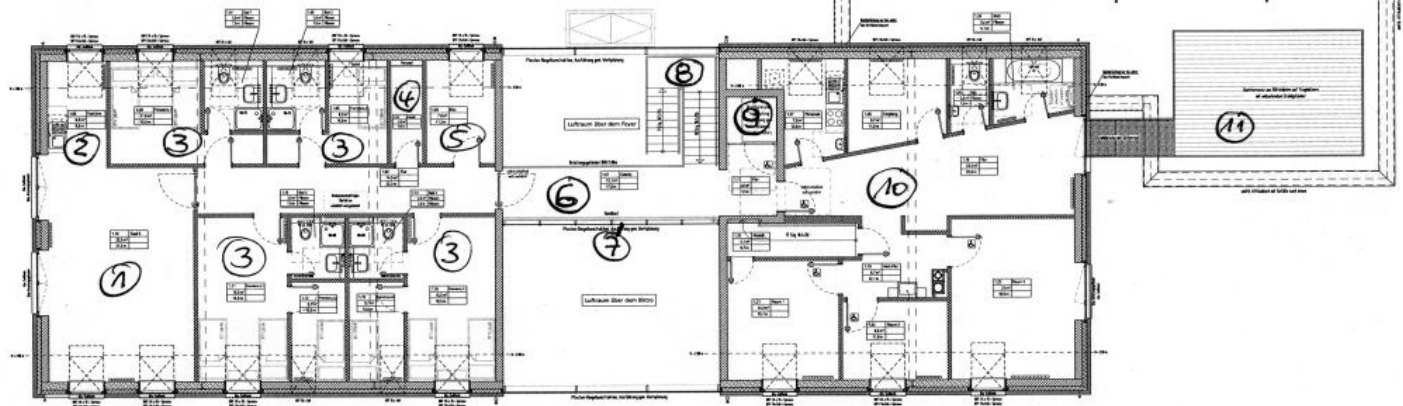
Architekt Bernd Kroll



Perspektivische Darstellung Wasserseite

Raumbezeichnung | Obergeschoss

- 1 Gymnastik, Bewegung, Yoga usw.
- 2 Teeküche
- 3 4 Fremdenzimmer mit Nasszelle und Pantry
- 4 WC mit Putzmittelschrank
- 5 Reserveraum für Büro o.ä.
- 6 Brückenzugang über Foyer und Bistro
- 7 Glasteilung vom EG bis zum Dach
- 8 Treppenaufgang
- 9 Lift
- 10 Praxiswohnung
- 11 Dachterrasse von Praxis auf Dach

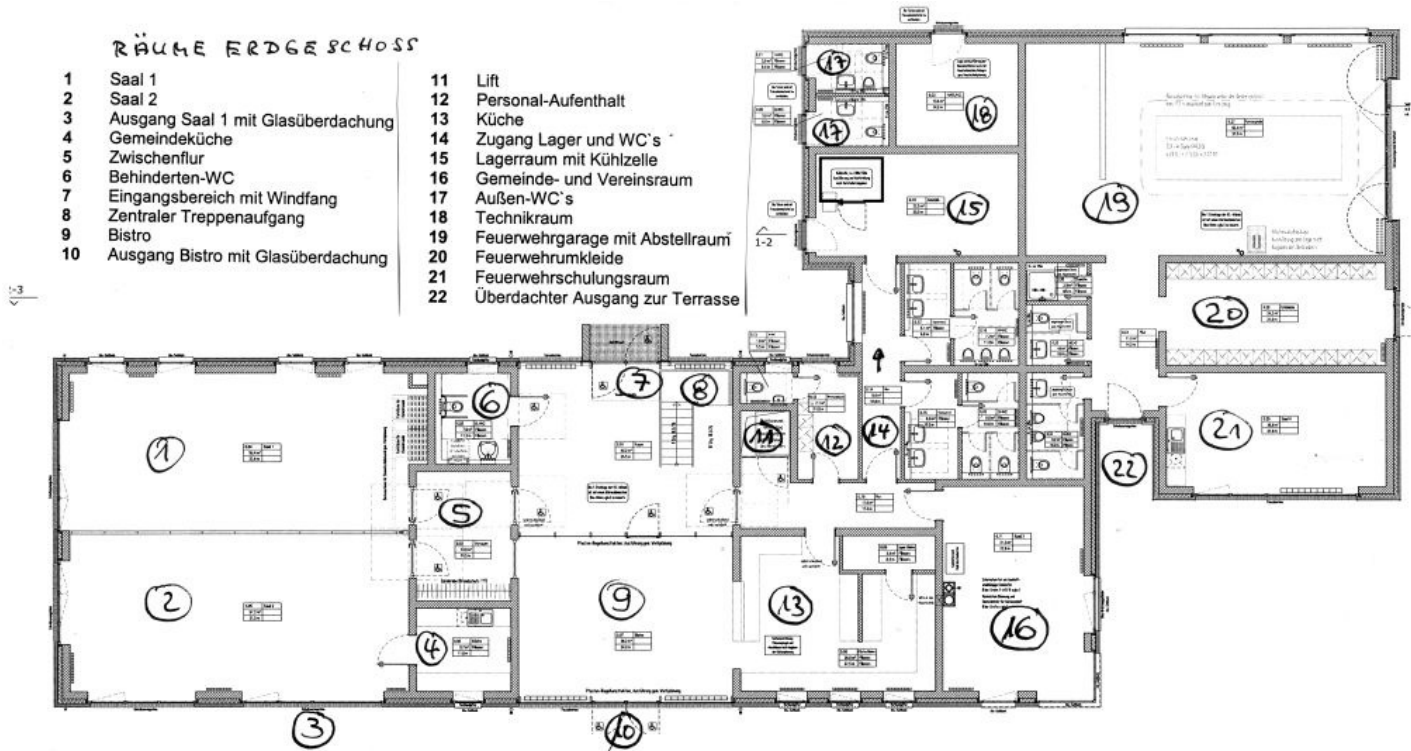


Denkmalgeschützte Scheune Salem

Sanierung der Scheune. Offene Ausstellung in die Scheune.
 Geologische Gesichtspunkte bilden einen Schwerpunkt der Ausstellung innerhalb und außerhalb der Scheune
 Das Salemer Moor und das Wasserkraftwerk in Farchau werden mit abgebildet.
 Eine erneute Bewerbung als Leuchtturmprojekt in der aktivRegion Nord im Sommer ist beantragt.
 Das Gemeindezentrum und die Scheune ergänzen sich positiv für die örtliche und überörtliche Funktion.
 Vorhandene Mauerziegel aus dem Abbruch des Lindenhofes werden für die Ausbesserung der Gefache gebraucht.

RÄUME ERDGESCHOSS

- | | |
|---------------------------------------|-------------------------------------|
| 1 Saal 1 | 11 Lift |
| 2 Saal 2 | 12 Personal-Aufenthalt |
| 3 Ausgang Saal 1 mit Glasüberdachung | 13 Küche |
| 4 Gemeindegalerie | 14 Zugang Lager und WC's |
| 5 Zwischenflur | 15 Lagerraum mit Kühlzelle |
| 6 Behinderten-WC | 16 Gemeinde- und Vereinsraum |
| 7 Eingangsbereich mit Windfang | 17 Außen-WC's |
| 8 Zentraler Treppenaufgang | 18 Technikraum |
| 9 Bistro | 19 Feuerwehrgarage mit Abstellraum |
| 10 Ausgang Bistro mit Glasüberdachung | 20 Feuerwehrumkleide |
| | 21 Feuerwehrschießraum |
| | 22 Überdachter Ausgang zur Terrasse |



Projekt Gemeindezentrum Salem und Nutzungen

Kostenschätzung € 1.211.000.- Finanzierung gesichert durch:
 Förderung Zuschuss aktivRegion € 255.000.-; KIF-Darlehen 1,75% € 410.000.-; Gemeindeanteil € 546.000.-
 Planung und Ausschreibungsunterlagen beendet. Öffentliche Ausschreibung für Rohbaugewerk
 Submission (Bieterangebote) Ende Jan. 2012. Vergabe direkt danach. Baubeginn sofort entsprechend der Wetterlage.
 Baufertigstellung möglichst Ende 2012. Vorhandne Feldsteine werden für Außenanlage benötigt.
 Kastanien und Lindenbäume bleiben erhalten. Öffnungszeiten ganztägig. WC Innen, Außen, Beh.-WC vorhanden.
 1 Wohnung, 4 Fremdenzimmer für 10-12 Betten mit Pantry. Gymnastik-, Yoga-, Bewegungs-, Rückbildungsgymnastikraum,
 Foyer, Windfang, Außenterrassen, Fotovoltaikanlage! Für Wohnung und Bistro verschiedene Interessenbekundungen!